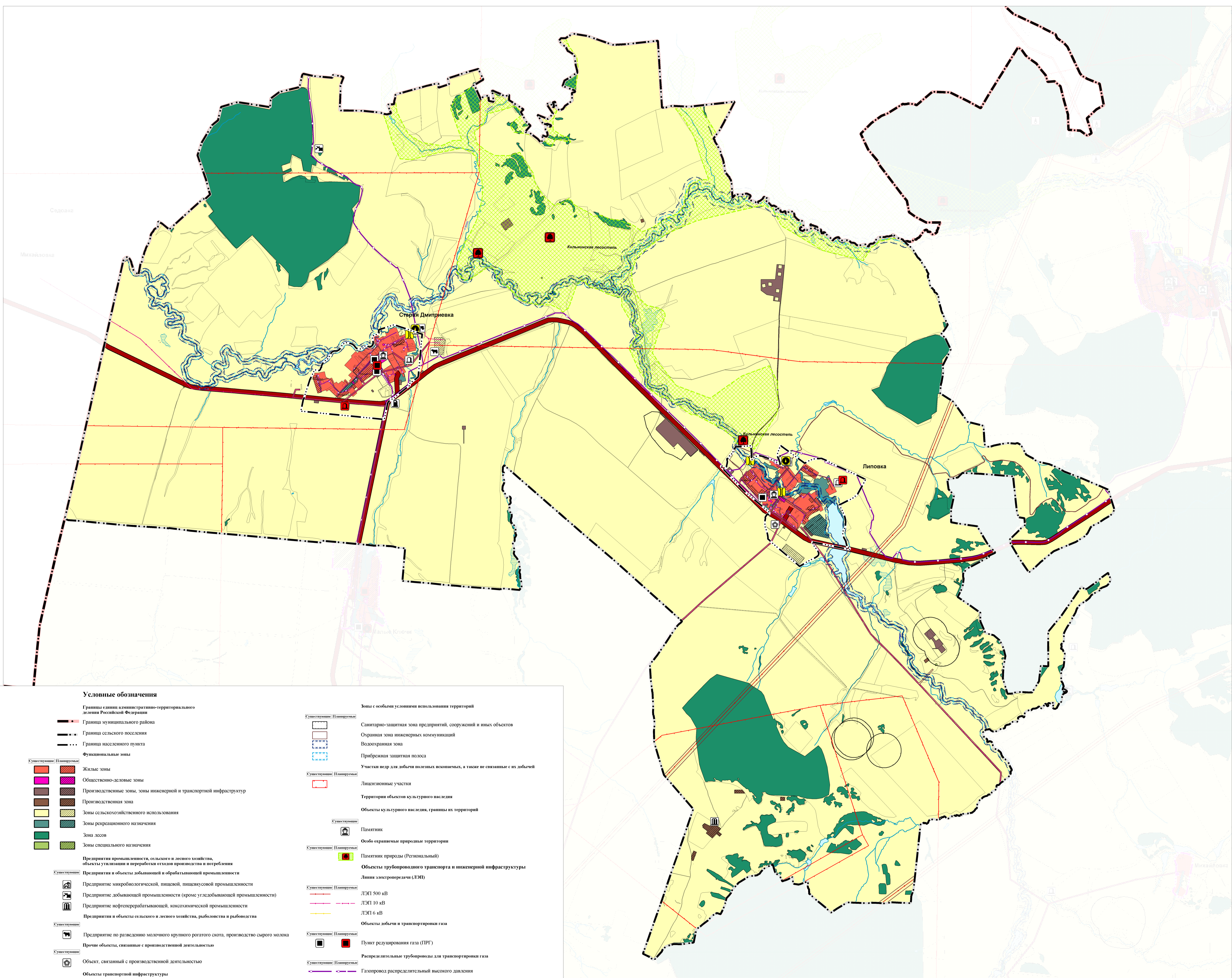


# Карта обоснования внесения изменений в генеральный план сельского поселения Липовка муниципального района Сергиевский Самарской области



## Условные обозначения

- |  |   |
|--|---|
| <p><b>Границы с/п/и административно-территориального деления Российской Федерации</b></p> <ul style="list-style-type: none"> <li>Граница муниципального района</li> <li>Граница сельского поселения</li> <li>Граница населенного пункта</li> </ul> <p><b>Функциональные зоны</b></p> <ul style="list-style-type: none"> <li>Жилые зоны</li> <li>Общественно-деловые зоны</li> <li>Производственные зоны, зоны инженерной и транспортной инфраструктуры</li> <li>Производственная зона</li> <li>Зоны сельскохозяйственного использования</li> <li>Зоны рекреационного назначения</li> <li>Зона лесов</li> <li>Зоны специального назначения</li> </ul> <p><b>Предприятия промышленности, сельского и лесного хозяйства, объекты утилизации и переработки отходов производства и потребления</b></p> <ul style="list-style-type: none"> <li>Предприятия и объекты добывающей и обрабатывающей промышленности</li> <li>Предприятие микробиологической, пищевой, пищевусовой промышленности</li> <li>Предприятие добывающей промышленности (кроме угледобывающей промышленности)</li> <li>Предприятие нефтеперерабатывающей, коксохимической промышленности</li> <li>Предприятия и объекты сельского и лесного хозяйства, рыболовства и рыбодства</li> </ul> <p><b>Предприятие по разведению молочного крупного рогатого скота, производство сырого молока</b></p> <ul style="list-style-type: none"> <li>Прочие объекты, связанные с производственной деятельностью</li> </ul> <p><b>Объект, связанный с производственной деятельностью</b></p> <ul style="list-style-type: none"> <li>Объекты транспортной инфраструктуры</li> <li>Автомобильные дороги</li> <li>Объекты обслуживания и хранения автомобильного транспорта</li> <li>Станция автозаправочная</li> <li>Искусственные зерновые сооружения</li> <li>Мостовое сооружение</li> <li>Иные объекты федерального значения, регионального значения, местного значения</li> <li>Места погребения</li> <li>Кладбище</li> </ul> | <p><b>Зоны с особыми условиями использования территорий</b></p> <ul style="list-style-type: none"> <li>Санитарно-защитная зона предприятий, сооружений и иных объектов</li> <li>Охранная зона инженерных коммуникаций</li> <li>Водоохранная зона</li> <li>Прибрежная защитная полоса</li> <li>Участки недр для добычи полезных ископаемых, а также не связанные с их добычей</li> </ul> <p><b>Лицензионные участки</b></p> <ul style="list-style-type: none"> <li>Территории объектов культурного наследия</li> <li>Объекты культурного наследия, границы их территорий</li> <li>Памятник</li> <li>Особо охраняемые природные территории</li> <li>Памятник природы (Региональный)</li> <li>Объекты трубопроводного транспорта и инженерной инфраструктуры</li> <li>Линия электропередачи (ЛЭП)</li> <li>ЛЭП 500 кВ</li> <li>ЛЭП 10 кВ</li> <li>ЛЭП 6 кВ</li> <li>Объекты добычи и транспортировки газа</li> <li>Пункт регулирования газа (ПРГ)</li> <li>Распределительные трубопроводы для транспортировки газа</li> <li>Газопровод распределительный высокого давления</li> <li>Газопровод распределительный низкого давления</li> <li>Объекты водоснабжения</li> <li>Водозабор</li> <li>Артезианская скважина</li> <li>Гидротехнические сооружения</li> <li>Водоподпорные и водонпорные гидротехнические сооружения</li> <li><b>Природные объекты</b></li> <li>Поверхностные водные объекты</li> <li>Водоток (река, ручей, канал)</li> <li>Водоём (озеро, пруд, обводненный карьер, водохранилище)</li> <li>Болото</li> </ul> |
|--|---|

	Зам. директора по территориальному развитию	Власов И.В.	
	Начальник отдела ГП и застройки	Ишеников М.А.	
<p>Объект: Проект изменений в генеральный план сельского поселения Липовка муниципального района Сергиевский Самарской области</p>			
2022 г.	Заказчик: АО "Самаранефтегаз"		<p>М 1:25000 Лист №5.1.1</p>